



Talent in Innovation.
Innovation in Talent.

Hodnocení schopností VERIFY

Zpráva z Testu schopností VERIFY



Jméno

Pan/Paní Sample Candidate

Datum

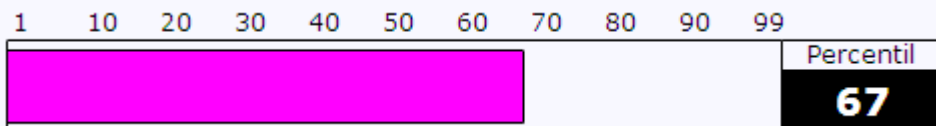
27 září 2018

> Zpráva z Testu schopností

Tato Zpráva z Testu schopností poskytuje skóry z Testů schopností řady Verify, které vyplnil pan Sample Candidate. Pokud byly tyto testy vyplňovány bez dohledu, existuje malá možnost, že tyto skóry nepředstavují jeho skutečnou úroveň schopnosti. **K ověření těchto skóre se doporučuje Verifikační test.** (Pro další informace přejděte na následující stránku.)

Induktivní usuzování

Percentil ve srovnání se skupinou
General Population 2007



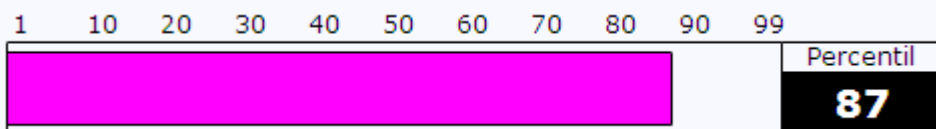
Úroveň: **Absolventská/Univerzitní**

Jazyk: **Angličtina - International**

Na základě statistického odhadu a porovnání se srovnávací skupinou dosáhla uchazeč Sample Candidate průměrné schopnosti v oblasti induktivního kritického usuzování. Výsledek uchazeče je lepší než výsledek 67% osob v této skupině. To naznačuje, že bude při chápání neúplných informací a při řešení nových nebo neobvyklých problémů, jejichž zvládnutí vyžaduje nalezení a aplikaci určitých principů, přibližně stejně schopný/á jako většina ostatních lidí ve srovnávací skupině.

Numerické uvažování

Percentil v rámci srovnávací skupiny
General Population 2006



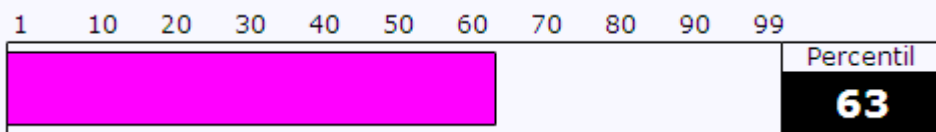
Úroveň: **Absolventská/Univerzitní**

Jazyk: **Angličtina - International**

Na základě statistického odhadu a porovnání se srovnávací skupinou pan Candidate Sample dosáhl nadprůměrné úrovně schopnosti v oblasti numerického kritického uvažování. Jeho výsledek je lepší než výsledek 87 % lidí v této skupině. To naznačuje, že bude, v porovnání se srovnávací skupinou, vykazovat vysokou úroveň schopnosti v oblasti porozumění nebo interpretování numerických dat a matematických výpočtů.

Verbální uvažování

Percentil v rámci srovnávací skupiny
General Population 2006

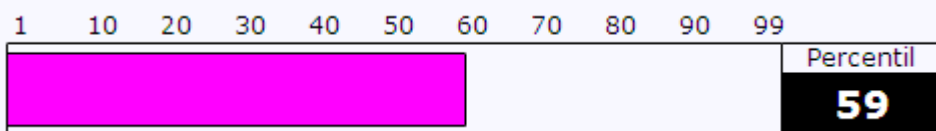


Úroveň: **Absolventská/Univerzitní**
Jazyk: **Angličtina - International**

Na základě statistického odhadu a porovnání se srovnávací skupinou pan Candidate Sample dosáhl průměrné úrovně schopnosti v oblasti verbálního kritického uvažování. Její výsledek je lepší než výsledek 63 % lidí v této skupině. To naznačuje, že bude při porozumění nebo hodnocení psaných zpráv a dokumentů stejně schopný jako většina lidí.

Kontrolní test

Percentil ve srovnání se skupinou
General Population 2009

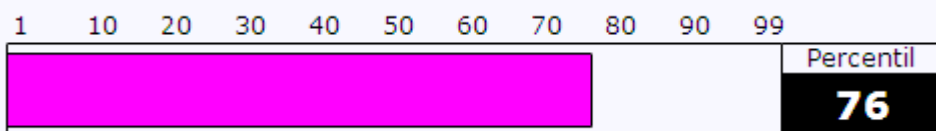


Úroveň: **Provozní**
Jazyk: **Angličtina - International**

Sample Candidate's estimated checking ability is average when compared to the comparison group. The candidate's result is better than 59% of the people in this group. This indicates an average potential for comparing information quickly and accurately which is critical to ensuring the quality of work.

Výpočetní test

Percentil ve srovnání se skupinou
General Population 2009



Úroveň: **Provozní**
Jazyk: **Angličtina - International**

Sample Candidate's estimated ability to reason with numbers and other mathematical concepts is above average when compared to the comparison group. The candidate's result is better than 76% of the people in this group. This indicates a high potential for adding, subtracting, dividing and manipulating numbers quickly and accurately which is critical to many workplace tasks involving calculations and estimations as well as auditing and checking the numerical work of others.

Pokud byl kterýkoli z těchto testů vyplňován bez dohledu, doporučuje se administrovat Verifikační test, který určí, zda lze tyto výsledky s důvěrou použít.

> Návod na použití těchto výsledků

Pokud výsledky v této zprávě byly získány z testů vyplněných bez dohledu, doporučuje se použít Verifikační test, aby potvrdil výsledky testu hodnoceného jedince.

Verifikační test je kratší než původní Test schopností. Musí být vyplněn pod dohledem a určí, jestli výsledek Testu schopností je **Ověřen** nebo **Neověřen**. Ověřený výsledek lze s důvěrou použít.

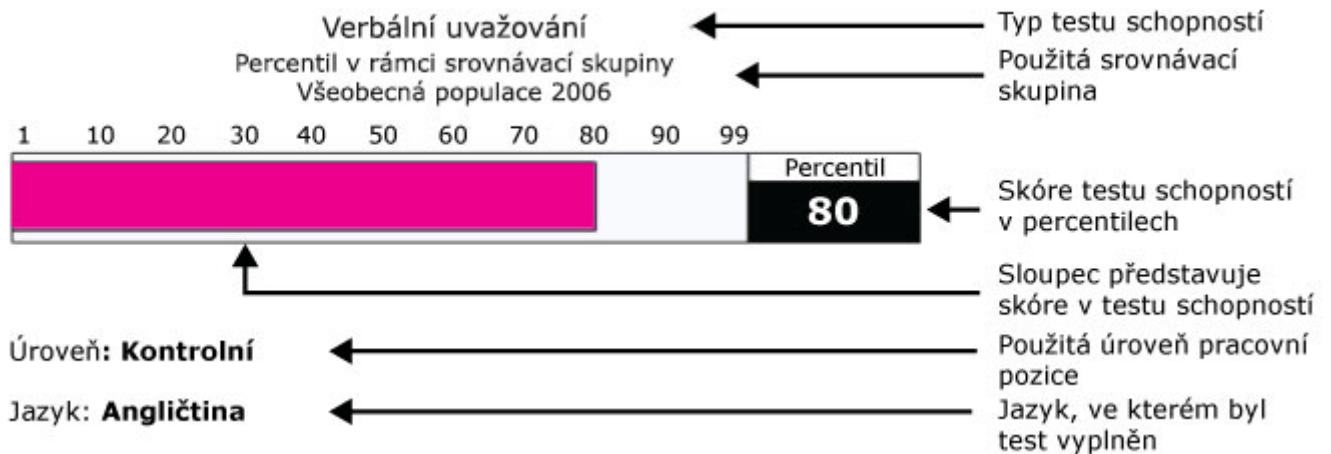
> Jak ověřit výsledek

Existuje mnoho způsobů, jak potvrdit úroveň schopností jedince. Některé postupy jsou uvedeny níže:

Administrujte Verifikační test	Administrace Verifikačního testu pod dohledem je nejdůležitějším způsobem ověření výsledků původního testu. Tento postup se velmi doporučuje.
Vezměte v úvahu informace z dalších hodnocení kompetencí	Pro hodnocení skutečné úrovně schopností testované osoby použijte výsledky z jiných hodnocení, které jsou ve vztahu ke kompetencím a/nebo dovednostem důležitým pro vykonávání daného povolání. Například pracovní simulace nebo assessment centra.
Použijte informace z dalších zdrojů	Výsledky jiných hodnocení a kvalifikačních zkoušek, známky a další výkonové testy, které se hodí k měření kognitivních schopností dané osoby, mohou pomoci při hodnocení skutečné úrovně schopností dané osoby.
Použijte metodu strukturovaného interview, abyste prozkoumali související kompetence	Kompetence související s kognitivními schopnostmi zahrnují: <ul style="list-style-type: none">• Presentace a předávání informací• Písemné vyjadřování a reporting• Aplikace odborných znalostí a technologií• Analýza• Učení se a výzkum• Kreativita a inovace• Formulování strategií a koncepcí

Konečné rozhodnutí o tom, jak potvrzovat a používat osobní výsledky testu, by se mělo řídit interní politikou a interními postupy. Společnosti by měly vyhodnotit související rizika, firemní politiku/řízení, používání jiných nástrojů pro screening a výběr, čas, náklady a další faktory. Každý z nich může být důležitý při rozhodování o nevhodnější metodě ověřování výsledků Testu schopností hodnoceného jedince.

► Informace o této zprávě



Jak interpretovat tyto informace

- **Sloupec** zobrazí percentilový skór jednotlivce v Testu schopností.
- **Srovnávací skupina** představuje konkrétní skupinu lidí, se kterou je porovnáván skór jednotlivce.
- **Percentil** ukazuje, jak byl hodnocený jedinec úspěšný v porovnání s lidmi ve srovnávací skupině.
- Například percentil 50 znamená, že jednotlivce dosáhl lepších výsledků než 50 % lidí ve srovnávací skupině.

O testech kognitivních schopností

Kognitivní schopnost je nejefektivnější samostatný prediktor budoucího výkonu v mnoha různých zaměstnáních. Nicméně při předpovídání pracovního výkonu hraje důležitou roli také mnoho dalších faktorů. Informace z tohoto dokumentu by měly být použity jako součást širšího hodnocení způsobilosti a potenciálu daného člověka pro dané zaměstnání.

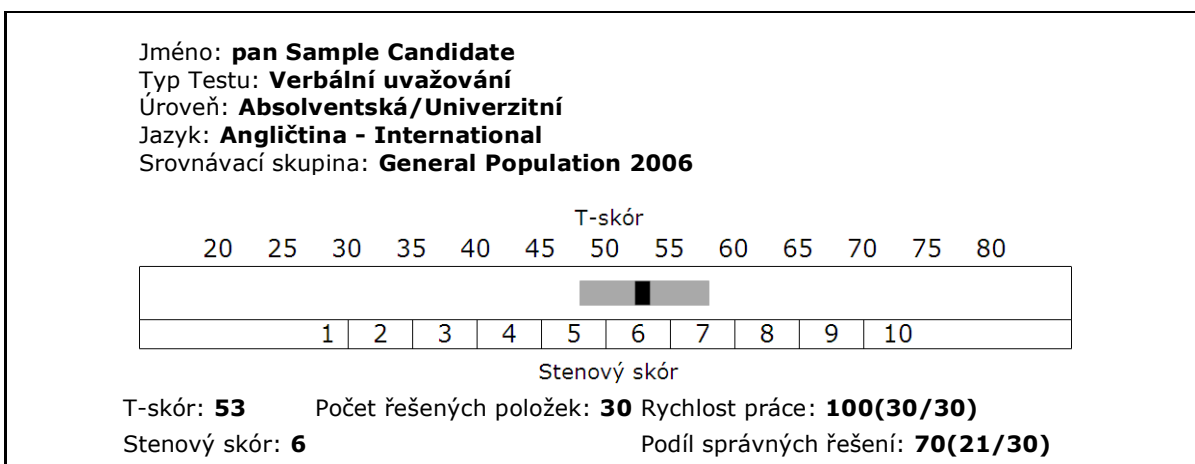
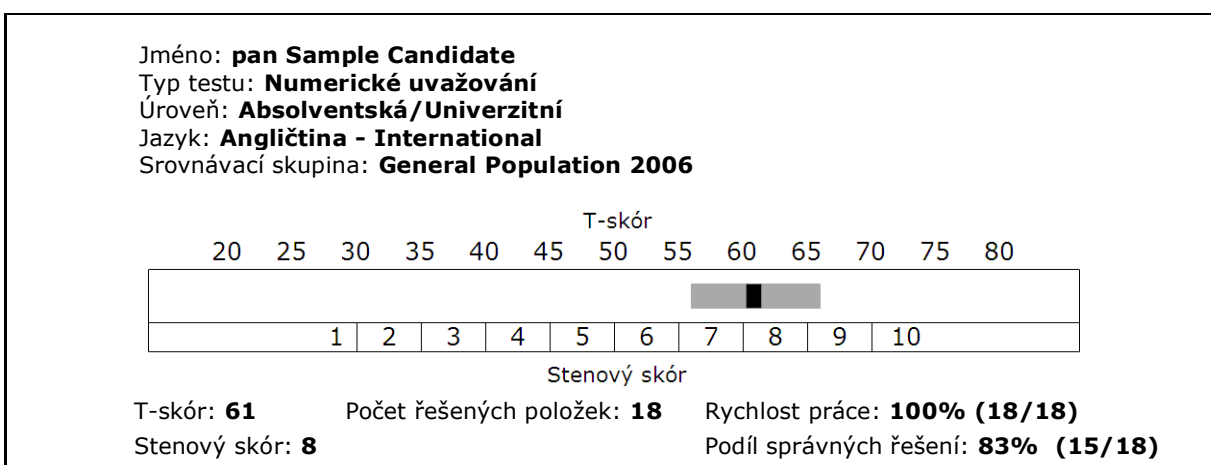
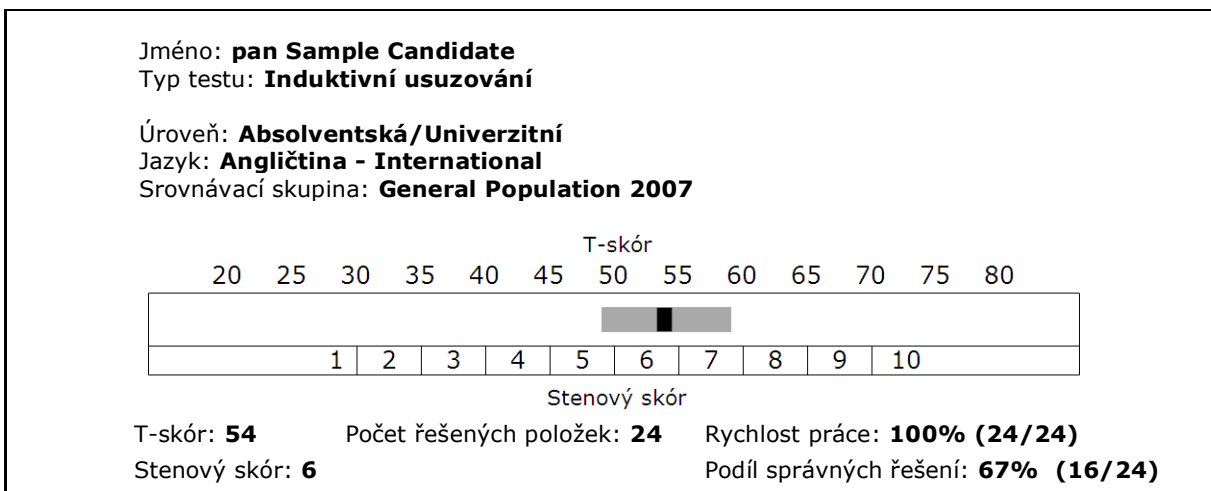
Další informace

Další informace a návod, jak používat Testy schopností společnosti SHL řady Verify, jsou k dispozici online na SHL.com.

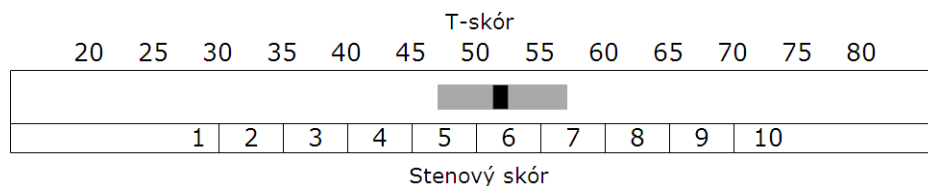
► Technické informace

T-skóry a stenové skóry jsou k dispozici pro uživatele, kteří jsou školeni v jejich správném používání a interpretaci.

T-skór je standardizovaný skór testu s průměrem 50 a směrodatnou odchylkou 10. Sten je standardizovaný skór na 10-bodové škále. Má průměr 5,5 a směrodatnou odchylku 2.

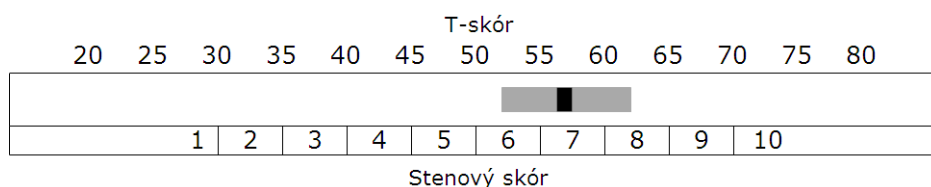


Jméno: **pan Sample Candidate**
Typ testu: **Kontrolní test**
Úroveň: **Provozní**
Jazyk: **Angličtina - International**
Srovnávací skupina: **General Population 2009**



T-skór: **52**
Stenový skór: **6**

Jméno: **pan Sample Candidate**
Typ testu: **Výpočetní test**
Úroveň: **Provozní**
Jazyk: **Angličtina - International**
Srovnávací skupina: **General Population 2009**



T-skór: **57**
Stenový skór: **7**

Zpráva obsahuje také informace, které vám naznačí, s jakou přesností kandidát test vyplňoval. Počet řešených položek označuje počet otázek, které kandidát v průběhu testu viděl. Tento součet může zahrnovat otázky, na které kandidát nedal žádnou odpověď.

Rychlost práce poskytuje odhad toho, jak rychle kandidát prošel testem, a představuje počet řešených položek dělený celkovým počtem otázek v testu. Je vyjádřena jednak v procentech a jednak v podobě původních hrubých dat.

Podíl správných řešení poskytuje míru přesnosti a představuje počet otázek, na které kandidát odpověděl správně, dělený celkovým počtem řešených otázek. Je vyjádřen jednak v procentech a jednak v podobě původních hrubých dat.

Rychlost práce a Podíl správných řešení poskytují míry počtu řešených a počtu správně zodpovězených otázek. Další informace o těchto hodnotách jsou uvedeny v Uživatelské příručce Verify. Je důležité rozumět tomu, že každý kandidát dostává jinou sadu položek, takže neexistuje přímý vztah mezi Podílem správných řešení děleným Přesností a získaným Percentilem, T-skórem nebo Stenovým skórem; a jedinec s nižším podílem správných řešení může získat vyšší percentilový skór a naopak.

METODOLOGIE HODNOCENÍ

Dotazník / Test schopností	Srovnávací skupina
Graduate/University Inductive Reasoning UKE	General Population 2007
Graduate/University Numerical Reasoning UKE	General Population 2006
Graduate/University Verbal Reasoning UKE	General Population 2006
Verify - Operational Checking UKE	General Population 2009
Verify - Operational Calculation UKE	General Population 2009

Jméno	Pan/Paní Sample Candidate
Zpráva	Zpráva z Testu schopností VERIFY v2.0

O SESTAVĚ

Tato zpráva přináší výsledek/výsledky získané v testu/testech schopností. Tyto testy by měli používat pouze ti lidé, kterým se dostalo vzdělání potřebného pro jejich používání a interpretaci.

Tato zpráva byla vytvořena na základě výsledků testu/testů vyplněného/vyplněných respondentem. Tato zpráva byla vytvořena elektronicky - uživatel softwaru může text zprávy upravovat a doplňovat.

SHL Global Management Limited a její přidružené společnosti nemohou zaručit, že sestava obsahuje nezměněné výstupy počítačového systému. Neneseme žádnou odpovědnost za důsledky použití sestavy, včetně odpovědnosti jakéhokoliv druhu (včetně nedbalosti).

www.shl.com

© 2018 SHL a /nebo její přidružené společnosti. Všechna práva vyhrazena. SHL a OPQ jsou obchodními značkami registrovanými ve Spojeném království a dalších zemích.

Tato sestava byla vytvořena společností SHL ve prospěch jejího klienta a obsahuje intelektuální vlastnictví společnosti SHL. Společnost SHL souhlasí s reprodukcí, distribucí, úpravou a uchováním této sestavy pro interní a nekomerční použití klientem. Všechna ostatní práva společnosti SHL jsou vyhrazena.